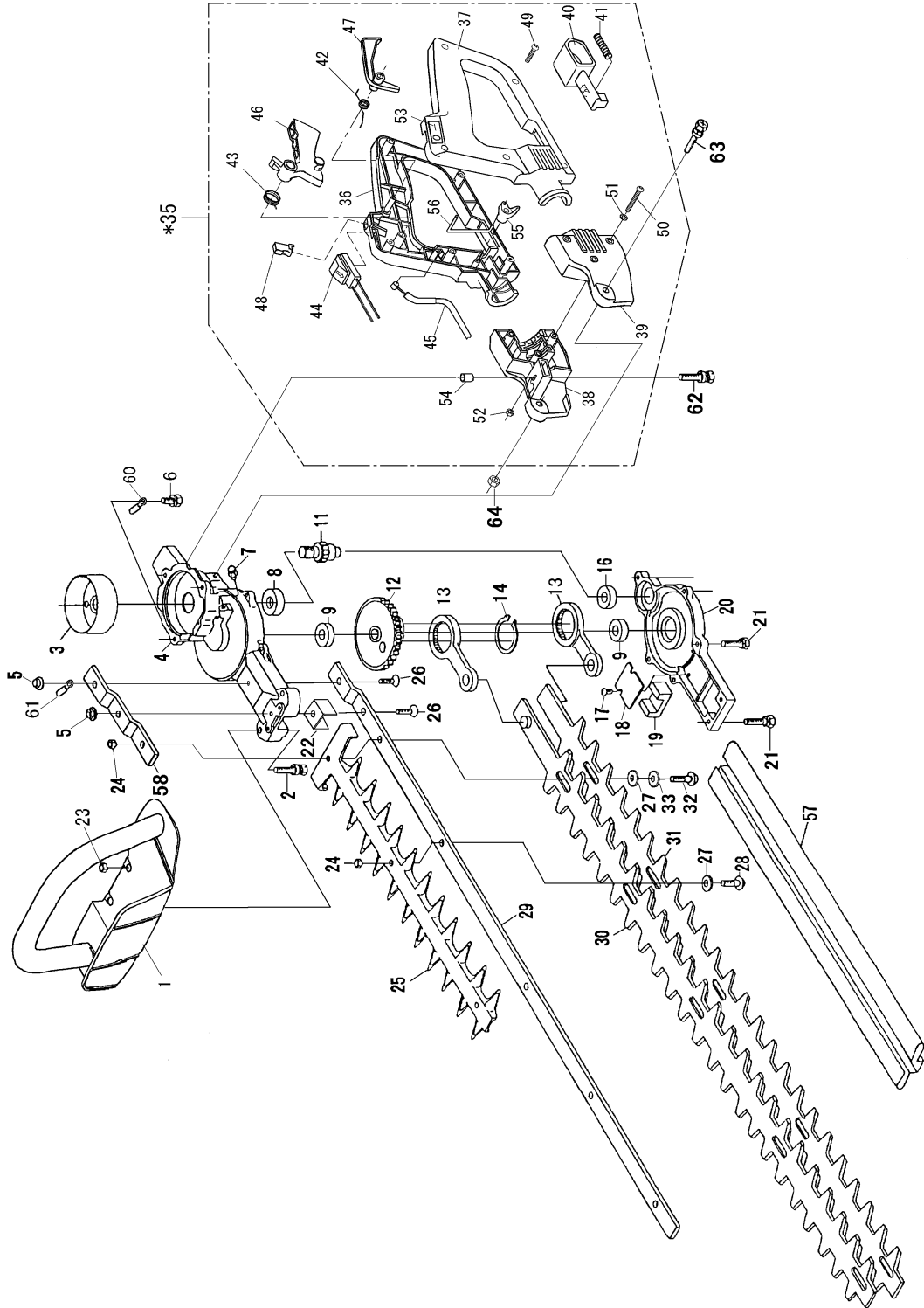


パーツカタログ

ROBIN HT250LA CE

1.MACHINE BODY	2
2.ENGINE BODY	6
3.CARBURETOR & AIR CLEANER	11
4.ACCESSORIES	14



1.MACHINE BODY

HT250LA(1ｼｯﾌﾟ CE)

図番	部品番号	部品名称	標準価格	個数	摘要
1	118 -155	FRONT HANDLE		1	
2	K05 4-060 35-0	BOLT		2	M6 × 35 W, SW, PW
3	136 -141	DRUM		1	
4	A32 5-100 00-2	UPPER CASE		1	
5	K16 2-050 00-0	FLANGE NUT		2	M5
6	K05 4-060 16-0	BOLT		2	M6 × 16 W, SW
7	R05 5-000 10-0	GREASE NIPPLE		1	
8	K35 4-060 01-0	BALL BEARING		1	#6000 2RS
9	K35 3-006 08-0	BALL BEARING		2	#608Z
11	136 -142	PINION		1	
12	136 -003	GEAR CRANK		1	
13	118 -100	ROD ASSY		2	
14	K28 3-026 00-0	SNAP RING		1	
16	K35 3-006 08-0	BALL BEARING		1	#608Z
17	K01 0-030 05-0	SCREW		2	M3 × 5
18	030 -110	ROD SLIDE PLATE		1	
19	A32 5-104 00-4	FELT		1	
20	A32 5-101 00-2	LOWER CASE		1	
21	K05 4-050 16-0	BOLT		7	M5 × 16 W, SW
22	A32 5-103 00-4	PLATE		1	
23	K15 1-060 00-0	NUT		2	M6

1.MACHINE BODY

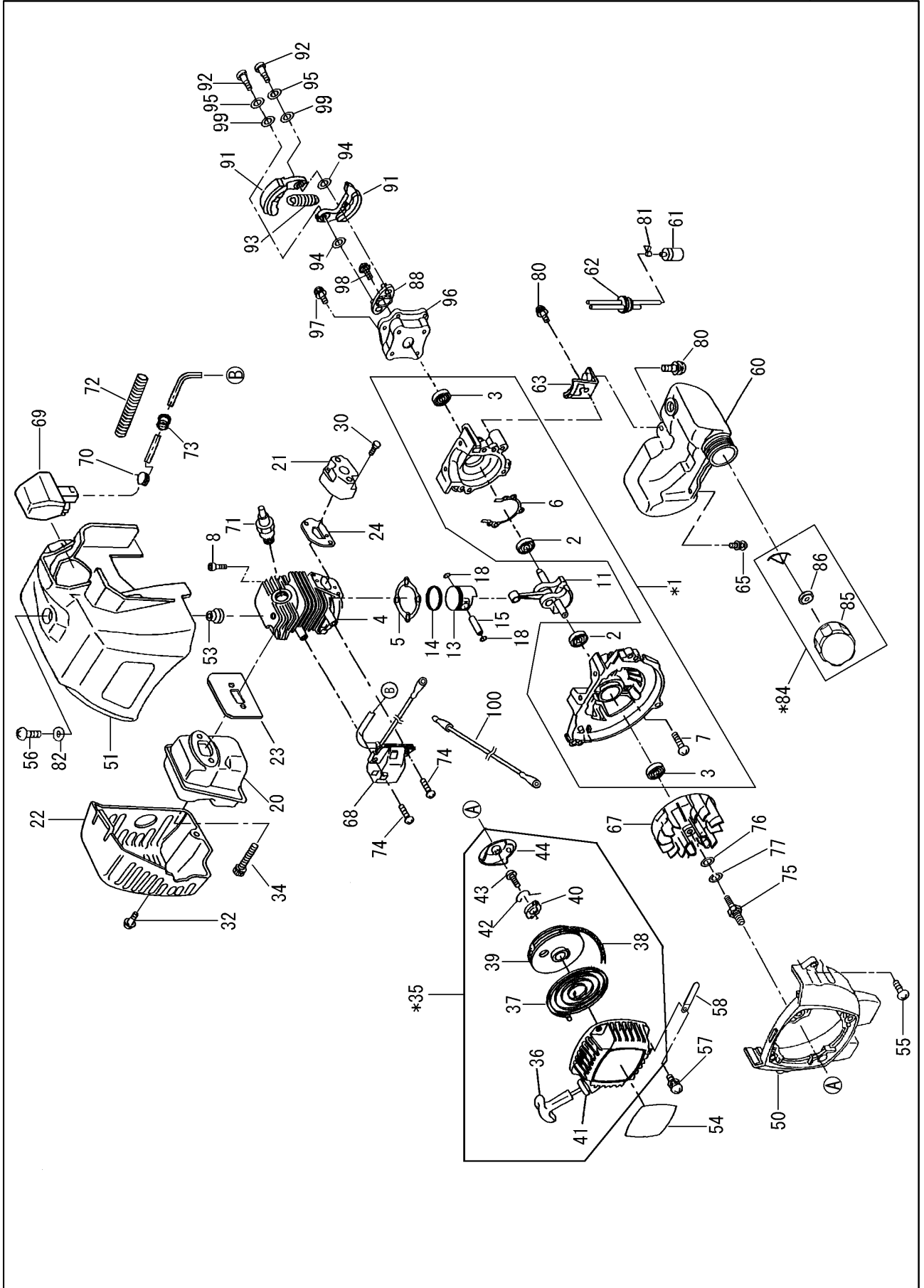
HT250LA(1ｼｯﾌﾟ CE)

図番	部品番号	部品名称	標準価格	個数	摘要
24	K16 4-060 00-0	U-NUT		5	M6
25	A28 7-110 00-2	PROTECTOR		1	CE SPEC.
26	K01 1-050 20-5	SCREW		2	M5×20
27	008 -250	WASHER		5	
28	A04 0-002 00-9	SCREW		4	M6×19
29	118 -127	GUIDE PLATE		1	
30	056 -106	UPPER BLADE		1	
31	056 -107	LOWER BLADE		1	
32	A04 0-003 00-9	SCREW		1	M6×22
33	K22 9-060 00-0	WAVE WASHER		1	M6
*35	A36 1-109 00-0	TURNING HANDLE ASSY		1	INCL.36～56
36	A31 6-100 01-1	カイトンウシロハンド [®] ㊀R TURNING REAR HANDLE R		1	
37	A36 1-100 02-1	カイトンウシロハンド [®] ㊀L TURNING REAR HANDLE L		1	
38	A33 0-100 03-2	カイトンハンド [®] ㊀ステ-R TURNING HANDLE STAY R		1	
39	A33 0-100 04-2	カイトンハンド [®] ㊀ステ-L TURNING HANDLE STAY L		1	
40	A36 1-100 03-4	ハンド [®] ロックピン HANDLE LOCK PIN		1	
41	A00 2-050 00-4	アッシュクハ [®] ネ COMPRESSION SPRING		1	
42	A00 3-023 00-4	ネジ [®] リバ [®] ネ TWIST SPRING		1	
43	A00 3-024 00-4	ネジ [®] リバ [®] ネ TWIST SPRING		1	
44	A00 5-093 00-4	スライド [®] スイッチ アッセンブ [®] リ- SLIDE SWITCH ASSY		1	
45	A01 0-325 00-4	スロットルケーブ [®] ル THROTTLE CABLE		1	
46	A36 1-100 04-3	スロットルレバ [®] - THROTTLE LEVER		1	

1.MACHINE BODY

HT250LA(1ｼｯﾌﾟ CE)

図番	部品番号	部品名称	標準価格	個数	摘要
47	A28 7-107 00-4	ロックレバ - LOCK LEVER		1	
48	A28 7-110 00-4	ストップ -A STOPPER A		1	
49	K11 0-401 60-0	ナベ タッピング TAPPING SCREW		5	4 x 16
50	K01 0-040 40-0	ナベ コネジ SCREW		3	M4 x 40
51	K21 6-040 00-0	ハツキサ カネB COG WASHER B		3	M4
52	K15 0-040 00-0	ロックナット NUT		3	
53	A05 2-175 00-4	テイススイッチラベル LABEL, SWITICH		1	
54	K23 2-061 00-0	マキブ ッシュ BUSH		1	
55	A36 1-100 05-4	ロックピンストップ - LOCK PIN STOPPER		1	
56	A36 1-100 06-4	ロッド ROD		1	
57	A02 8-002 01-9	BLADE COVER		1	
58	A32 5-102 00-4	PLATE		1	
60	056 60799 70	CLAMP		1	
61	056 60599 80	CLAMP		1	
62	K05 5-060 40-0	BOLT		1	M4 x 40 W, SW, PW
63	K05 5-060 50-0	BOLT		1	M4 x 50 W, SW, PW
64	K15 1-060 00-0	NUT		1	M6



2.ENGINE BODY

HT250LA(1シユツ CE)

図番	部品番号	部品名称	標準価格	個数	摘要
*1	525 10030 00-3	クランクケース アッセンブリー CRANKCASE ASSY		1	INCL.2,3,6,7
2	060 01298 50-	ボールベアリング BALL BEARING		2	
3	044 01299 70-	オイルシール OIL SEAL		2	
4	525 15002 01-	シリンダ CYLINDER		1	
5	523 15023 04-	ガスケット,シリンダ GASKET,CYLINDER		1	
6	523 15022 02-	ガスケット,クランクケース GASKET,CRANKCASE		1	
7	014 00595 20-	スクリュー SCREW		3	M5×25 SW
8	011 90597 30-	ソケットヘッドボルト SOCKET HEAD BOLT		2	M5×20 W,SW
11	525 20020 01-2	クランクシャフトコンプリート CRANKSHAFT COMPL		1	
13	523 25019 02-	ピストン PISTON		1	
14	524 25007 01-	リング,ピストン RING,PISTON		1	
15	523 25026 00-	ピン,ピストン PIN,PISTON		1	
18	056 50899 70-	クリップ CLIP		2	
20	525 30710 00-	マフラー,エキゾースト MUFFLER,EXHAUST		1	
21	523 30140 00-2	インシュレータコンプリート INSULATOR COMPL		1	
22	525 35005 00-	カバー,マフラー COVER,MUFFLER		1	
23	525 35001 02-	ガスケット,マフラー GASKET,MUFFLER		1	
24	525 35002 00-	ガスケット,インシュレータ GASKET,INSULATOR		1	

2.ENGINE BODY

HT250LA(1ｼｯﾌﾟ CE)

図番	部品番号	部品名称	標準価格	個数	摘要
30	014 00595 00-	ｽｸﾘｯﾌﾟ SCREW		2	M5 × 25 W, SW
32	014 00592 90-	SCREW ASSY		1	M5 × 16 W, SW
34	011 90595 50-	ｼﾞｬｯｸ ﾍｯﾄﾞ ﾎｰﾙﾄ SOCKET HEAD BOLT		2	M5 × 50
*35	525 50520 00-	ｽﾀｰﾀ, ﾚﾜｲﾝﾄﾞ STARTER, REWIND		1	INCL. 36 ~ 44
36	522 50040 20	STARTER KNOB		1	
37	519 50020 50	SPIRAL SPRING		1	
38	525 50160 20-	STARTER, ROPE		1	
39	519 50020 30-	REEL		1	
40	519 50021 10-	COLLAR		1	
41	525 50010 40-	DAMPER		1	
42	519 50021 00-	SWING ARM		1	
43	519 50020 60-	SET SCREW		1	
44	525 55059 00-	PULLY		1	
50	525 55057 00-	ﾊｳｼﾞﾝｸﾞ, ﾌﾞﾛｰ HOUSING, BLOWER		1	
51	525 55001 01-	ｶﾊﾞｰ, ﾘﾝﾀﾞ COVER, CYLINDER		1	
53	550 35030 01-	ｽﾍﾟｰｻ, ｶﾊﾞｰ SPACER, COVER		1	
54	601 95099 00-	LABEL, MODEL		1	HT250LA
55	014 00593 50-	ｽｸﾘｯﾌﾟ ﾏｯｾﾝﾌﾞﾘ SCREW ASSY		3	M5 × 18 W, SW
56	014 00594 90-	ｽｸﾘｯﾌﾟ SCREW		1	M5 × 14

2.ENGINE BODY

HT250LA(1ｼｯｯ CE)

図番	部品番号	部品名称	標準価格	個数	摘要
57	014 00497 60-	SCREW ASSY		4	M4 x 12 W, SW
60	525 60250 00-2	ﾀﾝｸ、ﾌｹﾞｰﾙ TANK, FUEL COMPL		1	
61	523 65039 00-	ﾌｲﾙﾀ FILTER		1	
62	525 60120 01-	TUBE, ASSY		1	
63	525 60020 00-	ﾌﾟﾚｰﾄ、ﾀﾝｸ ｺﾝﾌﾟﾘｰﾄ PLATE, TANK COMPL		1	
65	015 00598 00-	ﾀｯﾋﾟﾝｸﾞ ｽｸﾘｳ TAPPING SCREW		2	M5 x 18
67	525 70410 10-	ﾌﾗｲﾜｰﾙ FLYWHEEL		1	
68	525 70010 21-2	ｺｲﾙ ｲｸﾞﾆｯｼｵﾝ COIL IGNITION		1	
69	523 75033 01-1	ｷｯﾌﾟ、ﾌﾟﾗｸﾞ CAP, PLUG		1	
70	065 40099 31-	SPRING, PLUG CAP		1	
71	065 01497 21-	ﾌﾟﾗｸﾞ、ｽﾊﾟｰｸ PLUG, SPARK		1	BMR7A
72	085 10499 50-	ﾁｩｰﾌﾞ TUBE		1	L=40
73	525 75003 00-	ｸﾞﾛﾓｯﾄ GROMMET		1	
74	014 00499 20-	ｽｸﾘｳ SCREW		2	
75	525 75014 00-	ﾎﾙﾄ BOLT		1	
76	003 12060 00-	ﾜｯｼﾞﺎ WASHER		1	
77	003 20060 00-	ｽﾌﾟﾘﾝｸﾞ ｜ｯｼﾞﺎ SPRING WASHER		1	
80	014 00592 90-	SCREW ASSY		2	
81	056 10599 90-	ﾎｰｽ ｸﾗﾝﾌﾟ HOSE CLAMP		1	

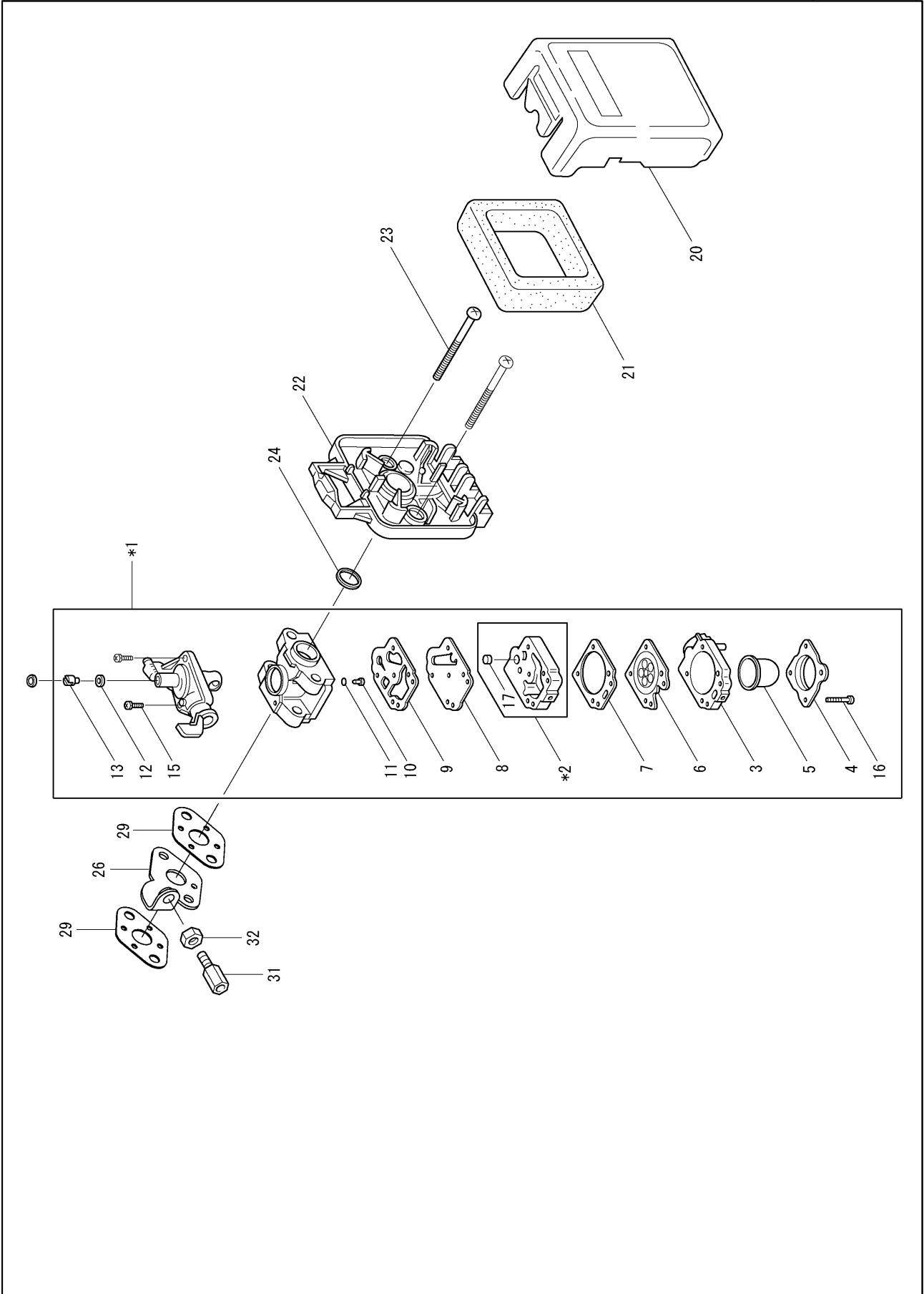
2.ENGINE BODY

HT250LA(1ｼｯﾌﾟ CE)

図番	部品番号	部品名称	標準価格	個数	摘要
82	020 00700 10-	ワッｼﾞャ WASHER		1	
*84	525 60590 00-	ｷﾞャｯﾌﾟ ,ﾌｹﾞｰｲﾙ ﾀﾝｸ ﾏｯｾﾝﾌﾞﾘ CAP, FUEL TANK ASSY		1	INCL.85,86
85	525 60580 00-	ｷﾞャｯﾌﾟ ,ﾌｹﾞｰｲﾙ ﾀﾝｸ ﾏｯｾﾝﾌﾞﾘ CAP, FUEL TANK ASSY		1	
86	525 60670 00-	ｽﾄﾗｯﾌﾟ STRAP		1	
88	525 85005 01-	ﾎﾙﾀ HOLDER		1	
91	525 80040 10-	ｼｰ ,ｸﾗｯﾁ SHOE, CLUTCH		2	
92	625 25004 00-2	ﾎﾙﾄ ,ｸﾗｯﾁ BOLT, CLUTCH		2	
93	525 80010 10-	ｽﾌﾘﾝｸﾞ ,ｸﾗｯﾁ SPRING, CLUTCH		1	
94	620 25006 00-	ワッｼﾞャ WASHER		2	
95	020 00899 11-	ワッｼﾞャ WASHER		2	
96	118 -124* *-	ｽﾍﾟｰｻ SPACER		1	
97	014 00593 50-	ｽｸﾘﾕ ﾏｯｾﾝﾌﾞﾘ SCREW ASSY		4	M5 x 18 W, SW
98	620 20060 00-	ﾎﾙﾄ ﾏｯｾﾝﾌﾞﾘ BOLT ASSEMBLY		1	
99	003 10080 00-	WASHER		2	
100	560 70050 00-	ワイヤ ｺﾝﾌﾟﾘｰﾄ 2 WIRE COMPL 2		1	

3.CARBURETOR & AIR CLEANER

HT250LA(1ｼﾞｯﾌﾟ CE)



3.CARBURETOR & AIR CLEANER

HT250LA(1ｼｯﾌﾟ CE)

図番	部品番号	部品名称	標準価格	個数	摘要
*1	525 60850 00	キャブレタ CARBURETOR		1	INCL.2～17
*2	525 60070 10	BODY ASSEMBLY,PUMP		1	INCL.17
3	523 60460 60	BODY ASSEMBLY,AIR PURGE		1	
4	523 60460 50	COVER,PRIMER PUMP		1	
5	524 60011 50	PUMP,PRIMER		1	
6	531 60052 50	DIAPHRAGM ASSY,METERING		1	
7	523 60460 40	GASKET,METERING		1	
8	524 60010 40	DIAPHRAGM,PUMP		1	
9	524 60010 30	GASKET,PUMP		1	
10	502 60040 10	JET		1	
11	524 60010 10	O RING		1	
12	531 60051 20	RING,SPRING RETAINING		1	
13	523 60180 40	SWIVEL		1	
15	520 60080 30	SCREW		2	
16	523 60460 10	SCREW		4	
17	501 60040 10	SCREEN, INLET		1	
20	525 30200 10-	COVER,AIR CLEANER		1	
21	520 30040 10-	FILTER,AIR		1	
22	525 30030 20-	HOUSING ASSY,AIR CLEANER		1	
23	004 33056 50-	スクリュ アッセンブリ SCREW ASSEMBLY		2	M5×65 W
24	523 60610 00-	O リング O RING		1	

